

¿Por qué es importante el método madre canguro para mi bebé NICU y para mí?

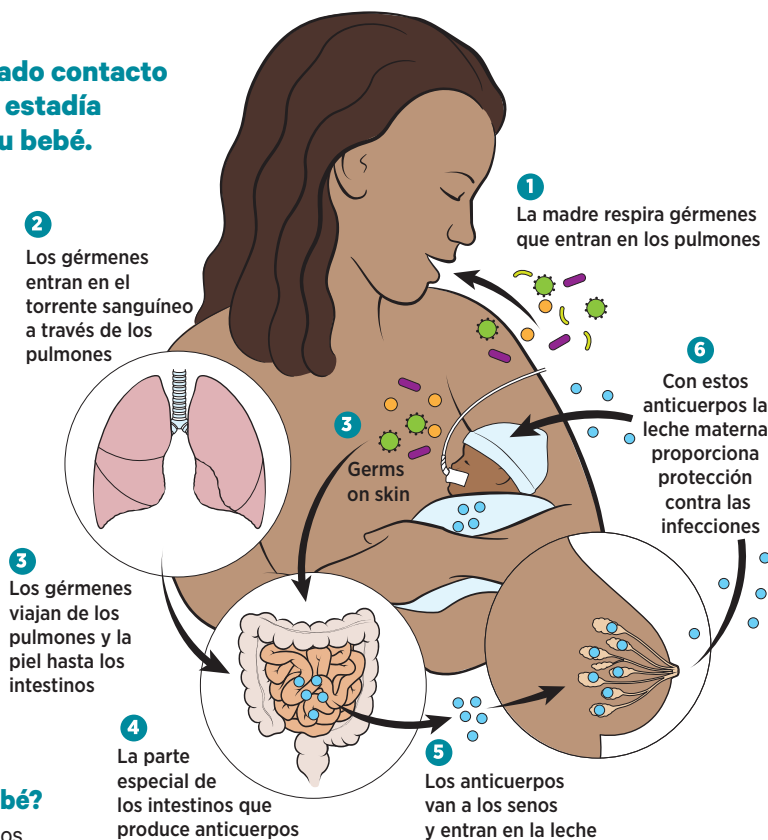
El método madre canguro (también llamado contacto piel a piel) es una parte importante de la estadía en la NICU tanto para usted como para su bebé.

En el método madre canguro, usted sostiene a su bebé, vestido sólo con un pañal, entre sus senos para que su piel toque la piel de su bebé, como se muestra en la imagen. El método madre canguro comenzó hace más de 40 años en América central y América del sur cuando los médicos le pidieron a las madres que vivieran en el hospital y sostuvieran a sus bebés prematuros en el método madre canguro para mantenerlos calentitos. Los médicos encontraron que el método madre canguro reducía las tasas de infección de los bebés y les permitía irse a casa antes. Estos programas del *método madre canguro* fueron promovidos por la Organización Mundial de la Salud y han llevado a más investigaciones sobre los beneficios para las madres y los bebés de la NICU.

¿El método madre canguro beneficia a mi bebé?

Los investigadores han comparado las reacciones de los bebés prematuros cuando se implementa el método madre canguro con sus madres y en la incubadora antes y después de implementar el método. Estos estudios muestran muchos beneficios del método madre canguro para bebés prematuros y otros bebés de la NICU:

- **Temperatura corporal estable.** La madre ajusta la temperatura de la piel para que la temperatura del bebé se mantenga normal.
- **Frecuencia cardíaca y respiratoria estables.** Las frecuencias cardíacas y respiratorias mejoran.
- **Nivel de oxígeno en sangre mejorado.** El nivel de oxígeno a menudo aumenta, y algunos bebés necesitan menos ayuda respiratoria del CPAP o el respirador.
- **Mejor sueño.** Los bebés pasan más tiempo durmiendo profundamente. En el sueño profundo, los bebés se relajan, y **la hormona de crecimiento** que está en el cerebro se libera. El dormir mejor ayuda a su bebé a recuperarse, a aumentar de peso y promueve el desarrollo saludable del cerebro.
- **Protección contra infecciones.** Su bebé deja gérmenes que pudo haber contactado sobre su piel y usted los inhala hacia sus pulmones. Luego, una parte especial de sus intestinos, llamada **Placas de Peyer**, produce sustancias protectoras únicas, llamadas **anticuerpos**, para combatir estos gérmenes específicos. Estos anticuerpos viajan desde el intestino hasta los senos y pasan a la leche para el bebé, lo que reduce las posibilidades de infección. Esta función corporal, llamada **vía enteromamaria**, es medicina personalizada que sólo una madre puede proporcionar a su bebé en la NICU.



¿Qué sentiré al implementar el método madre canguro?

Las madres dicen que al sostener a sus bebés NICU en el método madre canguro es cuando se sienten como una **madre real**, y que la implementación del método madre canguro les ayuda a relajarse, a hacer frente al estrés, a aprender a consolar a sus bebés y a producir más leche. Es una parte importante de la curación tanto para usted como para su bebé.

¿Está mi bebé realmente listo para el método madre canguro?

Las madres a menudo se preocupan por saber si es demasiado pronto para comenzar con el método madre canguro, y piensan que son egoístas por querer sostener a sus bebés NICU tan pronto como sea posible después del nacimiento. Tenga la seguridad de que el personal de la NICU recomendará el método madre canguro solo cuando sea seguro para su bebé. Las enfermeras de la NICU son expertas en mover a los bebés al método madre canguro con equipos de respiración, vías intravenosas, monitores, y otros tubos y cables. Muchos procedimientos de la NICU se pueden hacer mientras los bebés están en el método madre canguro, estos incluyen darles alimentos y medicamentos, succión, cambio de pañales y medición de signos vitales. Aún así, es normal sentirse nerviosa al principio, pero estos sentimientos pasarán rápidamente una vez que usted sea testigo de que su bebé se acurruca en su pecho, se relaja y se siente seguro. *Usted sentirá que su bebé sabe que está unido de nuevo con MAMÁ*, y reconoce su olor familiar y sus latidos del corazón, aprendiendo rápidamente a distinguir su contacto de la de los enfermeros y médicos de la NICU.

Ludington-Hoe. (2011). *Neonatal Network* 30: 357-362.

Kaffashi et al. (2013). *Clinical Neurophysiology* 124: 238-246.

Seidman et al. (2015). *PLoS ONE* 5: e0125643.

El-Farrash et al. (2020). *Pediatr Res* 87: 683-688.

Creado por: Paula Meier, PhD, RN;
Aloka Patel, MD y Judy Janes, RN, IBCLC

RUSH

Financiado por:

FAMILY LARSSON ROSENQUIST FOUNDATION

Descargo de responsabilidad

Esta hoja con información general está concebida para su uso bajo la orientación de profesionales sanitarios en la unidad de cuidados intensivos neonatales (UCI neonatal). Su finalidad principal es formativa además de facilitar que los profesionales sanitarios de la UCI neonatal proporcionen información adicional a progenitores o personas sin formación médica. Las hojas con información general que ofrece el Rush University Medical Center están dirigidas a progenitores y demás personas interesadas sin formación médica y no pretenden ser exhaustivas. En ningún caso se debe considerar esta información como una sustitución del asesoramiento o tratamiento profesional ni de cualquier opinión médica independiente por parte de un profesional sanitario relativa a diagnósticos o planes de tratamiento específicos del paciente. Los profesionales sanitarios deben ejercer su propio criterio médico independiente y las decisiones relativas a diagnósticos o planes de tratamiento serán responsabilidad exclusiva de dichos profesionales sanitarios. El contenido general de esta hoja informativa no se podrá utilizar para realizar diagnósticos independientes ni para iniciar tratamientos. Nuestra información no está relacionada personalmente con usted. Por ello le recomendamos que consulte a profesionales sanitarios reconocidos para obtener un consejo específico sobre cualquier problema médico.

Esta hoja informativa se publicó en www.LactaHub.org en marzo de 2021. Se facilita de buena fe. Estaremos encantados de proporcionarle más información y orientación.

Esperamos su consulta en: contact@lactahub.org